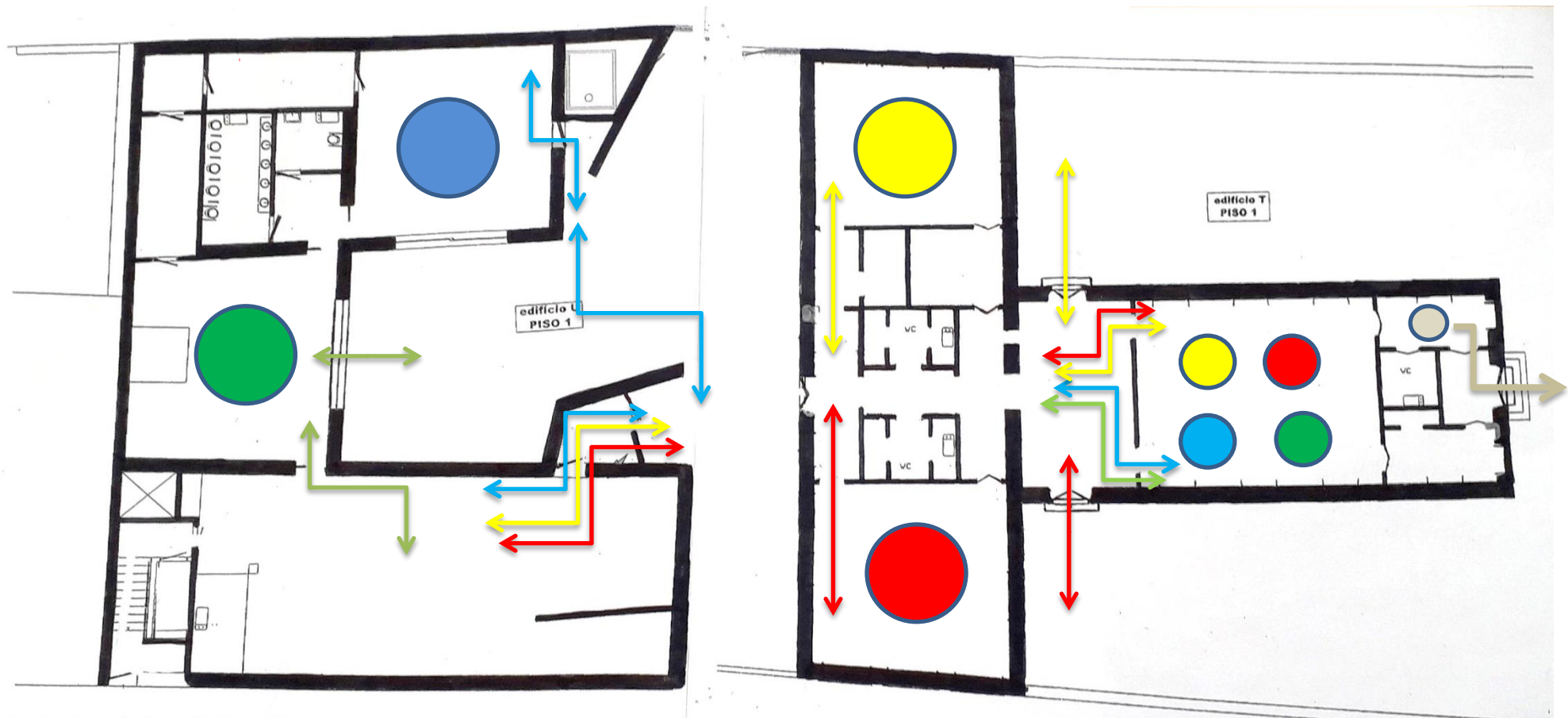


## Percurso a realizar pelas crianças - Plano de segurança COVID - 19



### Descrição:

As setas indicam o caminho a percorrer por cada grupo de crianças e os espaços que irão ocupar. Pela manhã irão manter-se no salão, divididos por grupos e seguirão para as suas salas pelas 9h um grupo de cada vez. O espaço exterior será partilhado pelo grupo 2 e 4 estando o espaço delimitado a cada um deles para que não se misturem. Os grupos 1 e 3 terão de partilhar o espaço exterior à vez com horário a definir. A entrada no refeitório também será realizada à vez indo o grupo 1 e 4 e posteriormente o grupo 2 e 3, no segundo turno de almoço. Nos wc's poderão estar somente 3 crianças de cada vez e igualmente uma turma de cada vez. O espaço definido a cinzento está destinado aos casos suspeitos de COVID 19 e saída far-se-á pela porta do fundo do edifício.